

Exakter Überblick über den Lagerbestand

# Bauteilezählung gegen Linienstopps

Brokerware, kritische Komponenten, Linienrückläufer – wie viele Bauteile die Placetec AG auf Lager hat, weiß Renato Papini seit einigen Wochen ganz genau: Mit einem Röntgen-Bauteilzähler aus dem Hause SmartRep werden die Bestände gezählt und dokumentiert.

» Name Autor

Als klassischer EMS-Dienstleister mit drei Bestückungslinien bedient die Placetec AG ganz unterschiedliche Branchen und Kunden: Von Prototypen bis 10'000-Serien und Longboards ist alles dabei. Nicht nur bei der Produktion, sondern auch bei der Materialbeschaffung und -lagerung deckt das Schweizer Unternehmen die ganze Bandbreite ab: «Wir haben Kunden, die lassen uns das komplette Material einkaufen, teilweise auch mehrere Jahre im Voraus. Andere stellen die Komponenten bei», erklärt der stellvertretende Geschäftsführer Renato Papini.

«Es gibt nichts Ärgerlicheres wie einen Linienstillstand, nur weil ein Bauteil ausgegangen ist», sagt Papini. Um solchen Linienstopps vorzubeugen, sei es sinnvoll, das Material zu zählen: Ist überhaupt die nötige Anzahl an Bauteilen beigelegt worden? Hinzu kam,

dass man in den letzten Jahren bei der Beschaffung teilweise auf Brokerware zurückgreifen musste: Bei angebrochenen Rollen ist die Komponentenzahl oft ungewiss.

## Schneller als mechanisches Zählgerät

«Wir haben mit einem mechanischen Zählgerät gearbeitet, aber das ist natürlich erstens fehleranfällig und dauert zweitens sehr lange», erzählt Papini. Deshalb schaute sich der SMD-Leiter um und entdeckte die Zählmetho-

de via Röntgenbild-Analyse: «Ein Zählgerät, das innerhalb von wenigen Sekunden die Stückzahlen auf der Rolle ermittelt, ist natürlich eine grosse Hilfe.»

## Bedenken ausräumen

Innerhalb der Belegschaft gab es allerdings gewisse Vorbehalte gegen die Röntgentechnologie und auch die staatlichen Auflagen brachten eine Menge bürokratischen Aufwand mit sich: «Bei einem Grossteil der Mit-

## Placetec AG

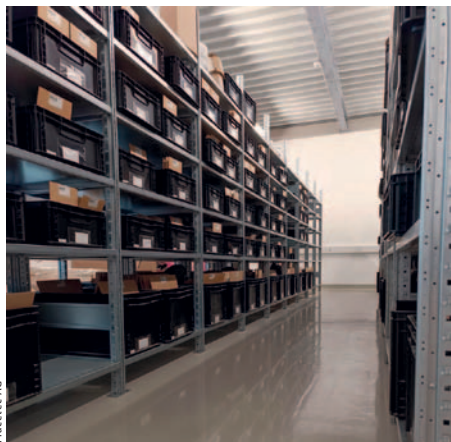
2005 gegründet ist die Placetec AG ein klassischer EMS-Dienstleister mit 22 Mitarbeitern. Neben der SMD-Bestückung, auch von Longboards, bietet das Unternehmen aus Liestal bei Basel auch THT-Services und bedient eine Vielzahl Schweizer Kunden aus verschiedenen Bereichen, deren Produkte weltweit eingesetzt werden.



Neben der SMD-Bestückung, auch von Longboards, bietet die Placetec AG aus Liestal bei Basel auch THT-Services.



Genauer Überblick über den Lagerbestand durch Röntgenbauteilzählung.



Placetec AG

Wie viele Bauteile auf Lager sind, weiß die Placetec AG seit einigen Wochen ganz genau: Mit einem Röntgen-Bauteilzähler aus dem Hause SmartRep werden die Bestände gezählt und dokumentiert.

arbeiter war der Bauteilzähler ein willkommenes Hilfsmittel. Beim anderen Teil mussten wir etwas Aufklärungsarbeit leisten, was die Röntgenstrahlung betrifft. Beispielsweise half der Vergleich, dass auch Betonbaustoffe eine niedrige natürliche Radioaktivität aufweisen oder Nahrungsmittel natürliche Radionuklide enthalten», erinnert sich der stellvertretende Geschäftsführer.

### Hohe Sicherheitsstandards

Da es sich beim Röntgen-Bauteilzähler Hawkeye2000 des Herstellers Techvalley um eine geschlossene und komplett eingehaute Röntgenröhre mit der niedrigen Leistung von 55kV handelt, ist die Strahlenexposition äusserst gering. Vor Inbetriebnahme verlangt die schweizerische Strahlenschutz-Aufsicht durch die SUVA zudem eine Dosimetermessung eines externen Prüfers. Ausserdem muss ein Strahlenschutzbeauftragter bestellt werden: «SmartRep unterstützte uns umfassend bei der Umsetzung dieser Auflagen: Sie informierten uns, wie das Verfahren abläuft, welche Dokumente und Qualifikationen man benötigt und stellte den Kontakt zu einem anderen Schweizer Elektronikfertiger her, mit dem wir uns über das Prozedere austauschen konnten.» SmartRep ist der deutschsprachige Distributor des asiatischen Röntgenherstellers Techvalley und supportet Elektronikfertiger in der gesamten D-A-CH-Region.

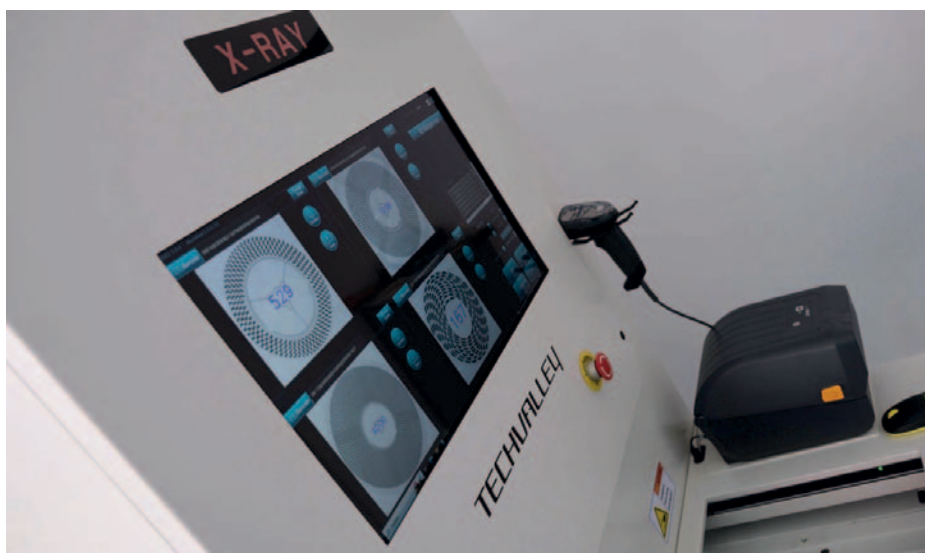
### Kinderleichte Handhabung

Bisher kommt der Röntgenbauteilzähler bei Placetec nicht für Rappenware, gemeint ist



Placetec AG

Placetec AG Brokerware, kritische Komponenten und Linienrückläufer (c) Placetec AG)) Um Linienstopps vorzubeugen, zählt die PLACETEC AG Brokerware, kritische Komponenten, Linienrückläufer.



SmartRep

Weil ein mechanisches Zählgerät zu langsam war, stieg die PLACETEC AG auf einen Röntgen-Bauteilzähler um.

die Zählung von günstigen Standardkomponenten, zum Einsatz, weil sich der Aufwand nicht lohne. «Die Zählung macht für uns bei kritischen Bauteilen Sinn, die in der aktuellen Knappheit schwer zu bekommen sind. Da müssen wir wissen, wie viel wir auf Lager haben.» Es werden nicht nur die Wareneingänge, dabei besonders Brokerware, sondern auch die Linienrückläufer gezählt, weil Bauteile beim Rüsten und Bestücken abfallen können. Momentan sind dies zwischen 50 und 100 Rollen in der Woche.

«Es war die Software, die uns überzeugt hat, also die Bedienung des Gerätes. Ich würde fast sagen, dass die Handhabung kinderleicht ist. Innerhalb von fünf bis zehn Minuten ist das Gerät erklärt und funktioniert zuverlässig», sagt Paipini. <<

### SmartRep

Die Firma SmartRep ist ein technisches Vertriebsunternehmen von Hightech-Investitionsgütern für die Elektronikfertigung. Im deutschsprachigen Raum deckt SmartRep den Vertrieb und Service für ein exklusives Produktportfolio im Bereich der SMT-Fertigung ab, darunter Röntgen-Systeme verschiedener Hersteller.

### Infoservice

Placetec AG  
Industriestrasse 17, 4410 Liestal  
Tel. 061 973 03 80, Fax 061 973 03 82  
info@placetec.ch, www.placetec.ch